

Für Denkmalpflege und historische Architektur.

Mineralischer Fassadenschutz



Eigenschaften:

- ▶ Gute Haftung durch Untergrundverkeiselung
- ▶ Hoch-atmungsaktiv
- ▶ Wetterbeständig und kreidungsstabil
- ▶ Widerstandsfähig gegen sauren Regen
- ▶ CO₂-durchlässig
- ▶ Leichte Verarbeitung

LUCITE® SilicatColor

Matte, hoch deckende Dispersions-Silikatfarbe mit sehr gutem Diffusions- und Haftvermögen.

Besonders geeignet für:

- ▶ die Renovierung historischer und denkmalgeschützter Gebäude
- ▶ mineralische Wärmedämmputze und Kalksandstein-Mauerwerk
- ▶ Putze ab der Mörtelklasse P1c



Farbbeständig für lange Zeit

LUCITE®
ANSTRICHSYSTEME



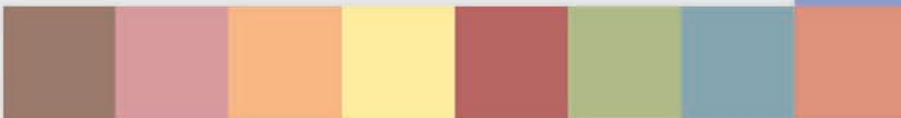
**MIX
PLUS**

...mit MixPlus Tön-Technologie

- ▶ Mehr Farbton-Sicherheit mit anorganischen Pigmentpasten – speziell für Fassadenfarben im Gelb-, Orange-, Blau- oder Rotbereich entwickelt.
- ▶ Hoch UV-beständig
Farbton bleibt Farbton – durch verbesserte Wetter- und Lichtbeständigkeit.
- ▶ ausgewogenes Pigment-/ Bindemittel-Verhältnis

Die Farbtonkarte „Color Mediterrane“ für moderne und historische Architektur.

- ▶ 120 ausrezeptierte Sonder-Fassadenfarbtöne mit mediterranen Charakter
- ▶ Grundlage für eine sichere Farbgestaltung historischer Fassaden
- ▶ Farbtonbeständigkeits-Klasse Fb-1 – gemäß neuem BFS-Merkblatt 26



Ihr CD-Color Fachhändler:



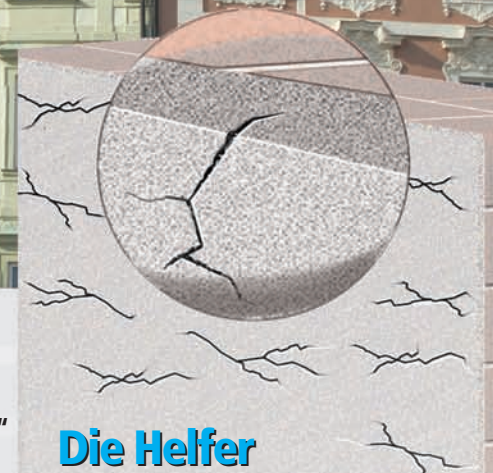
Leistung verbindet

Vertrieb:
58313 Herdecke
Wetterstraße 58

Technik:
52353 Düren
Katharinenstraße 61

Tel. 02330/926-0
Fax 02330/926-580
www.cd-color.de
info@cd-color.de

Ein Unternehmen der Dörken-Gruppe



Die Helfer im Untergrund

LUCITE® SilicatFix Konzentrat

Grundier- und Verdünnungsmittel auf Silikatbasis.

- ▶ zum Festigen mineralischer Untergründe
- ▶ zum Egalisieren stark oder ungleichmäßig saugender Flächen
- ▶ sowie zum Verdünnen von LUCITE® Silicat Color



...für putzbedingte Oberflächenrisse:

LUCITE® SilicatFill

Silicat Füllfarbe für mineralische Untergründe. Matte, gut deckende Dispersions-Silikatfarbe als füllende, strukturegalisierende, schwundriss-verschlammende

**Grund- und
Zwischen-
beschichtung.**

